

Fachbereich Maschinenbau



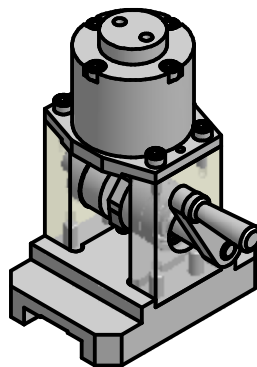
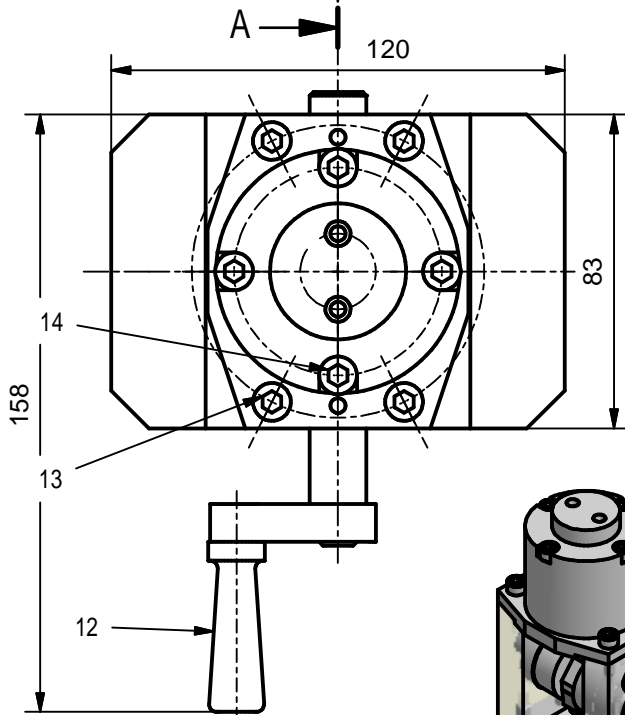
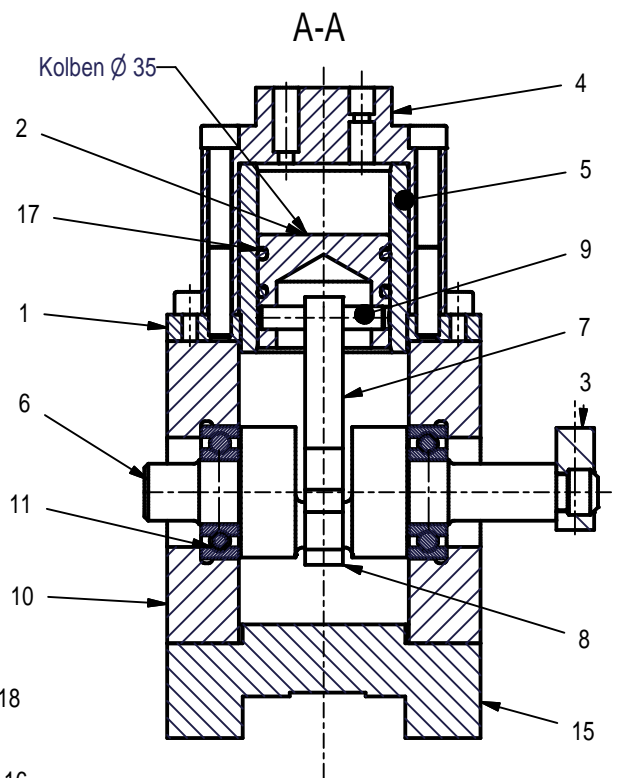
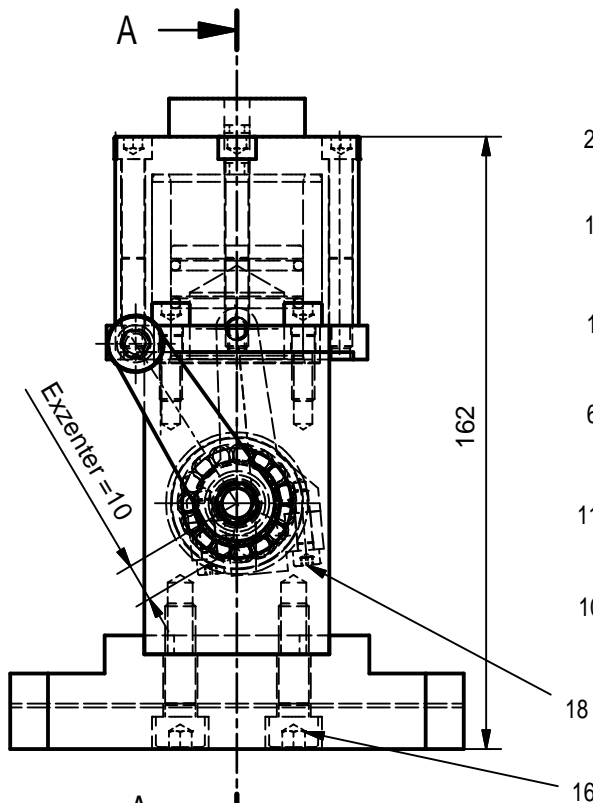
Bildungs-, Kultur- und Sportdirektion
Kanton Basel-Landschaft
Gewerblich-industrielle
Berufsfachschule Liestal

Liestal, 11. Dezember 2012

Andreas Schaub
Fachlehrer Maschinenbau
Mühlemattstrasse 34, 4410 Liestal

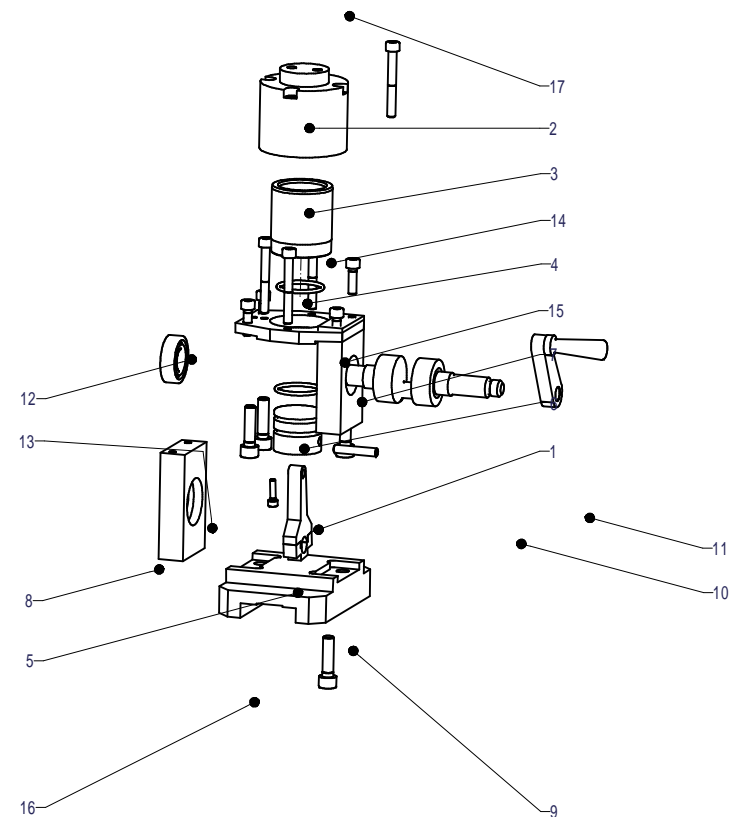
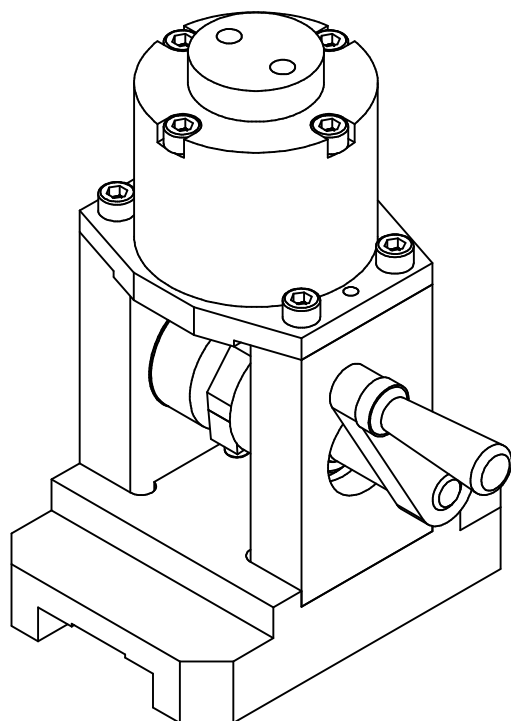
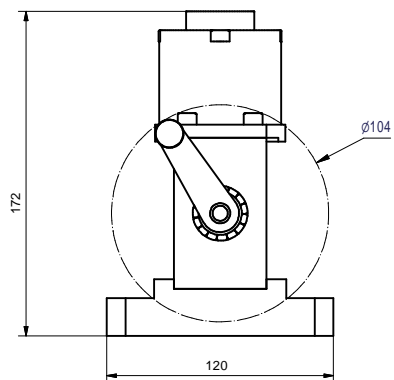
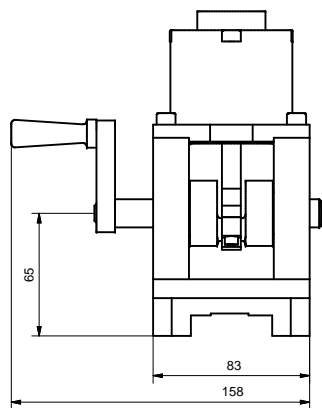
Telefon P 061 931 28 07
Telefon G 061/ 906 88 88
E-Mail a.schaub@bman.ch
Internet www.aschaub.ch





Stückliste		
OBJEKT	ANZAHL	BAUTEILNUMMER
1	1	Halteplatte
2	1	Kolben
3	1	Kurbelarm
4	1	Zylinder
5	1	Zylinder-Laufbüchse
6	1	Exzenterwelle
7	1	Pleuel-Oberteil
8	1	Pleuel-Unterteil
9	1	Zylinderstift
10	2	Lagerbock
11	2	DIN 625 T1 - 6003 - 17 x 35 x 10
12	1	Griff
13	4	DIN 912 - M6 x 20
14	4	DIN 912 - M6 x 50
15	1	Grundplatte
16	4	DIN 912 - M8 x 30
17	2	DIN 3771 - 30 x 2.65 - N - NBR 70
18	2	ISO 4762 - M4 x 16

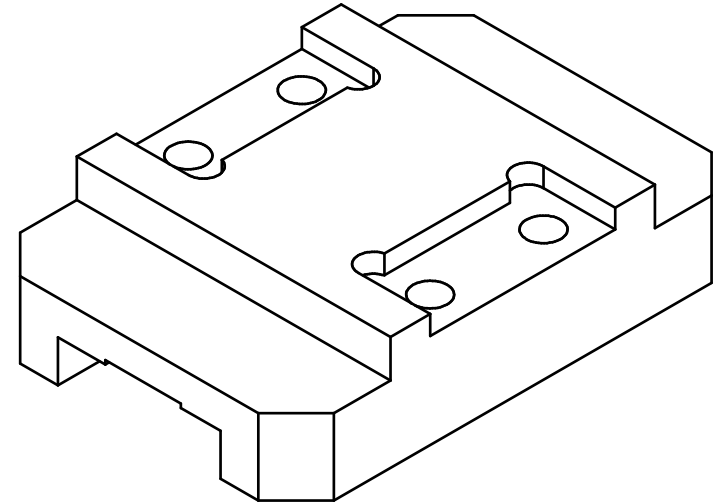
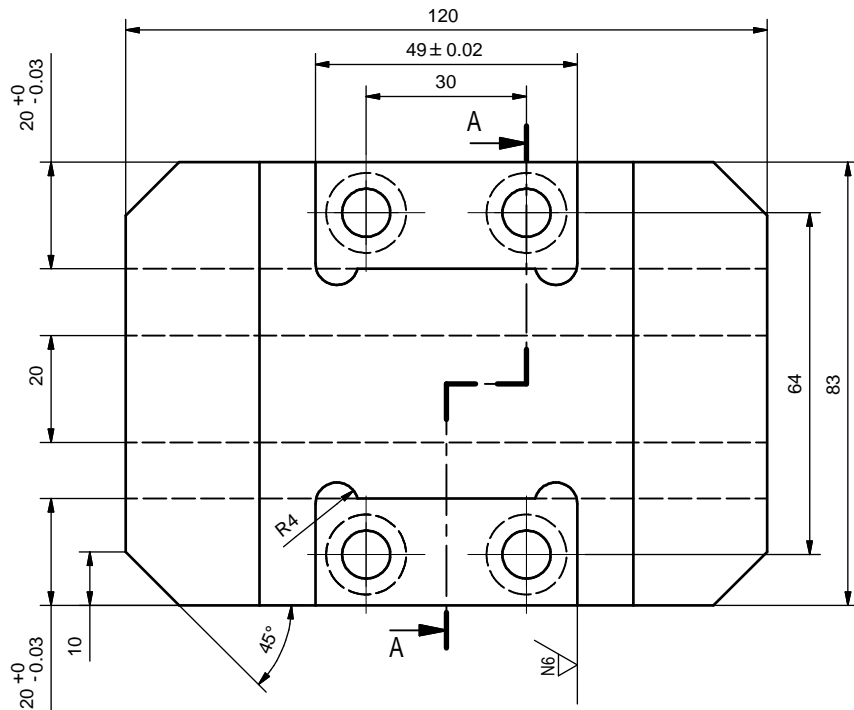
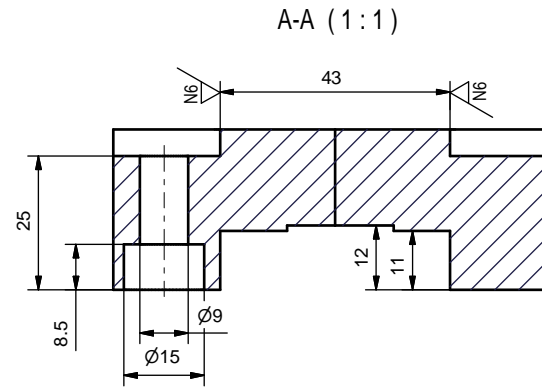
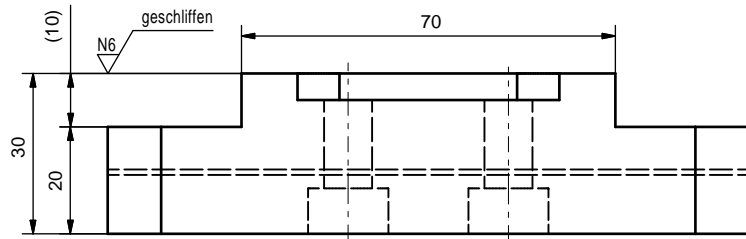
Änd:	a	Änd:	e	Konstrukteur:	22.01.2003	A. Schaub	Massstab 1:2
	b		f	Kontrolliert:			
	c		g	Genehmigt:			
	d		h	Freigegeben:			
Allgemeintoleranzen ISO 2768 - m		Format: A4		Kostenstelle:		Anzahl Blatt	Blatt-Nr.
Firma: GIB-Liestal		Zeichnungstitel: KP-Projekt 2002: Handpumpe		Ersatz für:		1	1
				Ersetzt von:			
				Dateiname: Pumpe im Schnitt			



Stückliste			
OBJEKT	ANZAHL	Benennung	Zeichnungsnummer
1	1	Exzenterwelle	01-03-001
2	1	Zylinder	01-03-002
3	1	Zylinder-Laufbüchse	01-03-003
4	1	Kolben	01-03-004
5	1	Pleuel-Unterteil	01-03-005
6	1	Pleuel-Oberteil	01-03-006
7	1	Halleplatte	01-03-007
8	2	Lagerbock	01-03-008
9	1	Grundplatte	01-03-009
10	1	Kurbelarm	01-03-010
11	1	Griff	01-03-011
12	1	Zylinderstift m6 DIN 6325	
13	2	DIN 625 T1 - 6003 - 17 x 35 x 10	
14	2	DIN 3771 - 30 x 2.65 - N - NBR 70	
15	4	DIN 912 - M6 x 20	
16	4	DIN 912 - M8 x 30	
17	4	DIN 912 - M6 x 50	

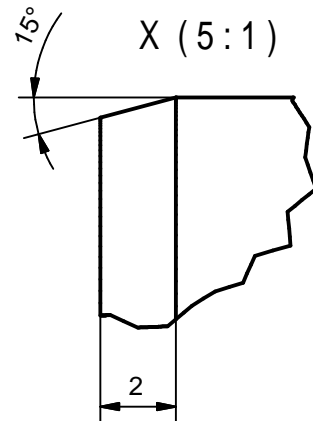
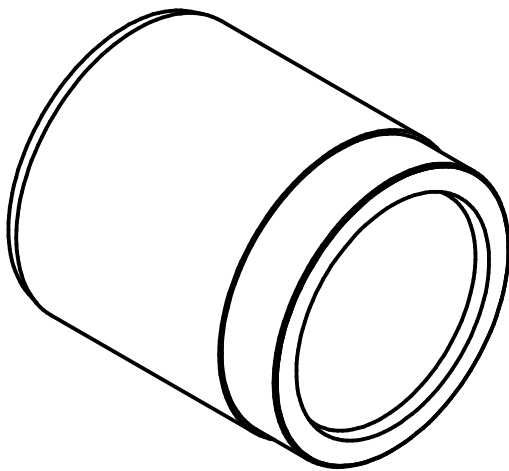
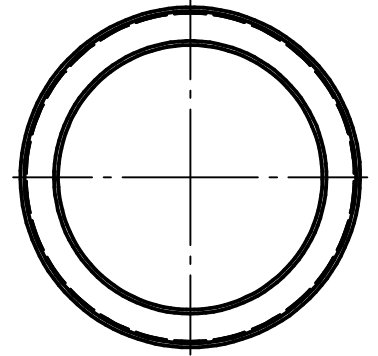
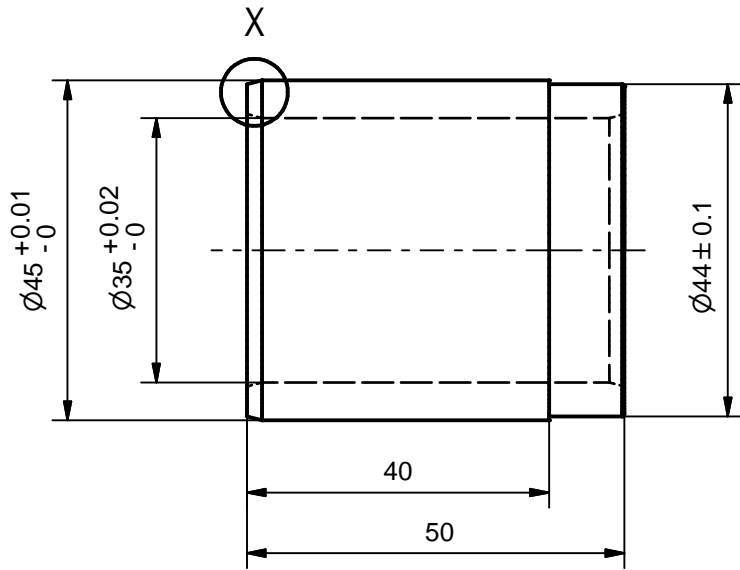
18a	2	ISO 4762 - M4 x 14 ^B	Innensechskant	18.12.2002	SCSK	Massstab
And:	b	f	Kontrolliert:			1:2
	c	g	Genehmigt:			
	d	h	Freigegeben:			
Allgemeintoleranzen		Format: A2	Kostenstelle:		Anzahl Blatt	Blatt-Nr.
ISO 2768 - m			Ersatz für:		1	
Firma: SCSK-Tec		Zeichnungstitel: Handpumpe	Ersetzt von:		Dateiname: 01-03-012	

9 ∇ N7 / (∇ N6 / ∇ N6 / ∇ geschliffen)



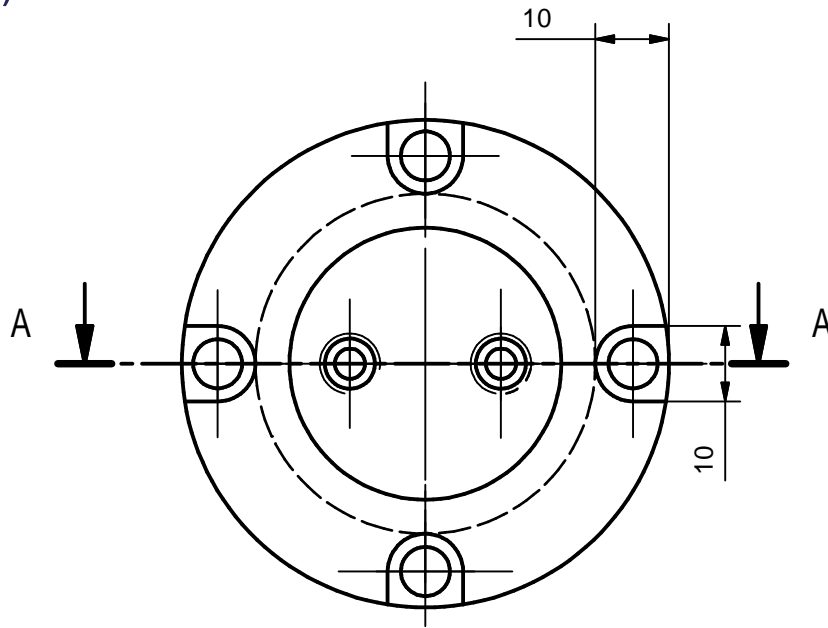
OBJEKT		ANZAHL	Benennung		Material			
1		1	Grundplatte		St 37-2			
Änd:	a		Änd:	e	Konstrukteur:	18.12.2002	SCSK	Masstab 1:1
	b			f	Kontrolliert:			
	c			g	Genehmigt:			
	d			h	Freigegeben:			
Allgemeintoleranzen ISO 2768 - m			Format: A3		Kostenstelle:		Anzahl Blatt 1	Blatt-Nr. 1
Firma: SCSK-Tec			Zeichnungstitel: Handpumpe			Dateiname: 01-03-009		

3 ∇ N6

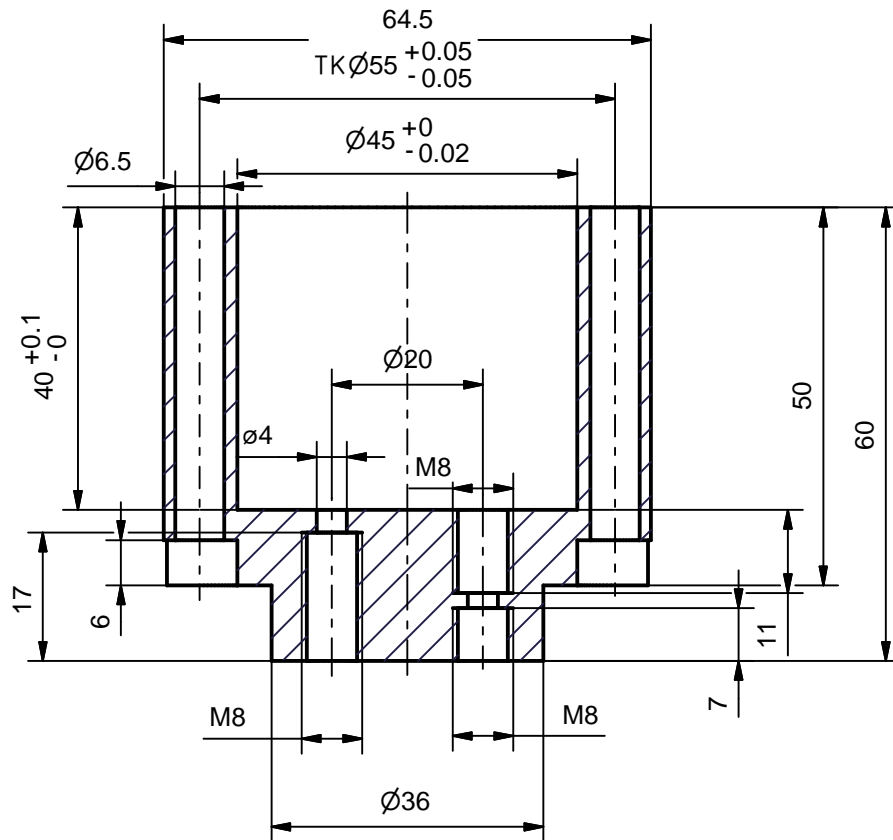


Stückliste									
OBJEKT	ANZAHL	Benennung			Material				
1	1	Zylinder-Laufbüchse			Ms 58 Pb				
Änd:	a		Änd:	e	Konstrukteur:	04.12.2002	SCSK	Massstab	
	b			f	Kontrolliert:			1:1	
	c			g	Genehmigt:				
	d			h	Freigegeben:				
Allgemeintoleranzen ISO 2768 - m			Format: A4		Kostenstelle:			Anzahl Blatt	Blatt-Nr.
Firma: SCKS-Tec			Zeichnungstitel: Handpumpe			Dateiname: 01-03-003			
						Ersatz für:			
						Ersetzt von:			

2 $\nabla_{N7}/(\nabla_{N6})$



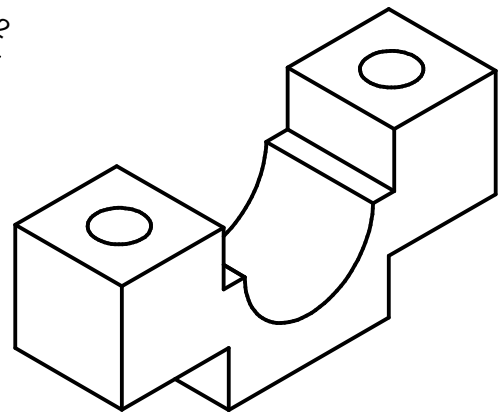
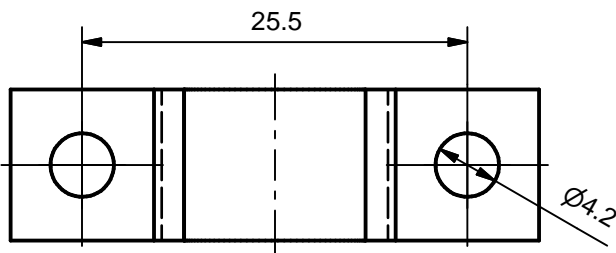
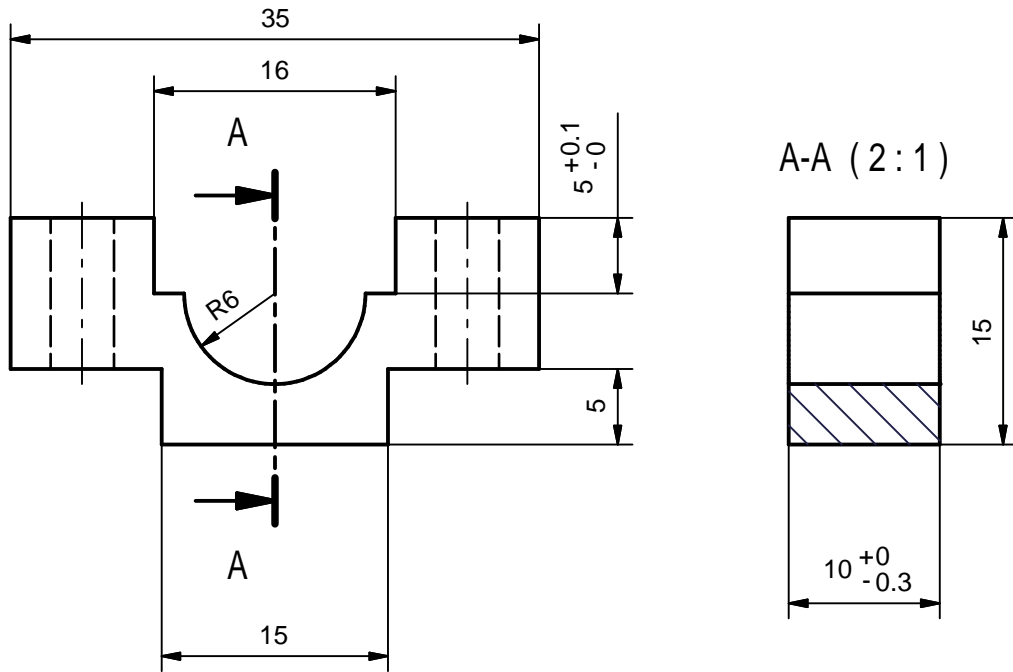
A-A (1:1)



Stückliste			
OBJEKT	ANZAHL	Benennung	Material
1	1	Zylinder	Anticor. Pb109

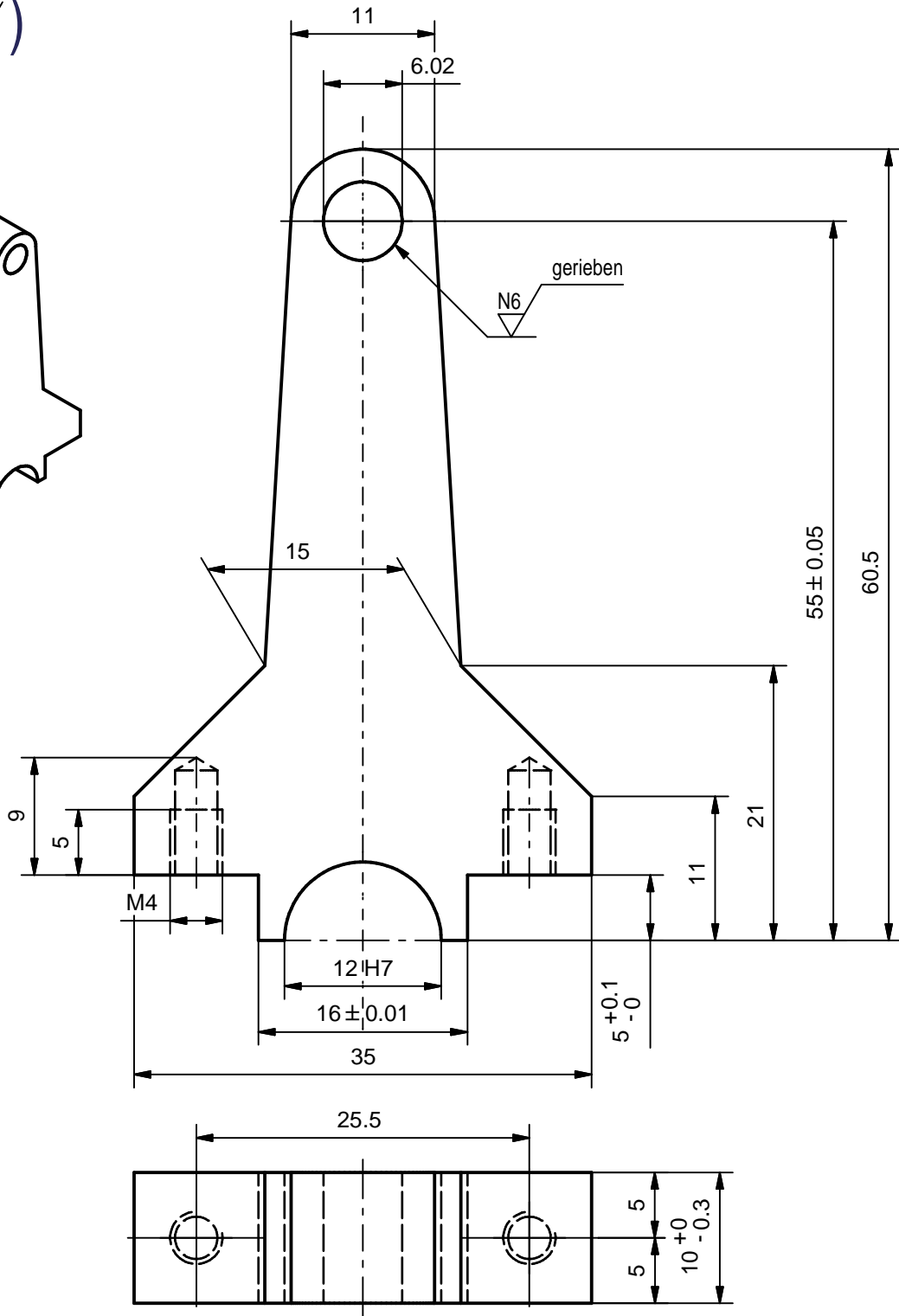
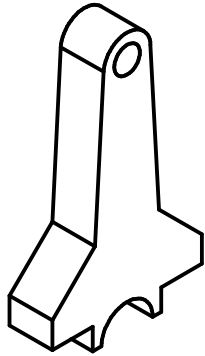
Änd:	a	Änd:	e	Konstrukteur:	04.12.2002	SCSK	Massstab 1:1
	b		f	Kontrolliert:			
	c		g	Genehmigt:			
	d		h	Freigegeben:			
Allgemeintoleranzen ISO 2768 - m		Format: A4		Kostenstelle:		Anzahl Blatt 1	Blatt-Nr. 1
Firma: SCKS-Tec		Zeichnungstitel: Handpumpe		Ersatz für:			
				Ersetzt von:		Dateiname: 01-03-002	

5 ∇ ^{N8} / (∇ ^{N6})



Stückliste								
OBJEKT	ANZAHL	Benennung		MATERIAL				
1	1	Pleuel-Unterteil		RSt 37-2				
Änd:	a		Änd:	e	Konstrukteur:	04.12.2002	SCSK	Massstab 2:1
	b			f	Kontrolliert:			
	c			g	Genehmigt:			
	d			h	Freigegeben:			
Allgemeintoleranzen ISO 2768 - m		Format: A4			Kostenstelle:			Blatt-Nr. 1
Firma: SCKS-Tec		Zeichnungstitel: Handpumpe			Ersatz für:		Anzahl Blatt 1	
					Ersetzt von:			Blatt-Nr. 1
					Dateiname: 01-03-005			

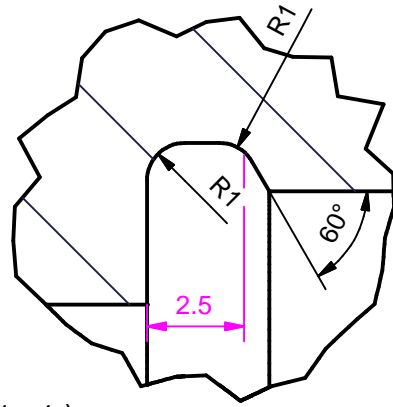
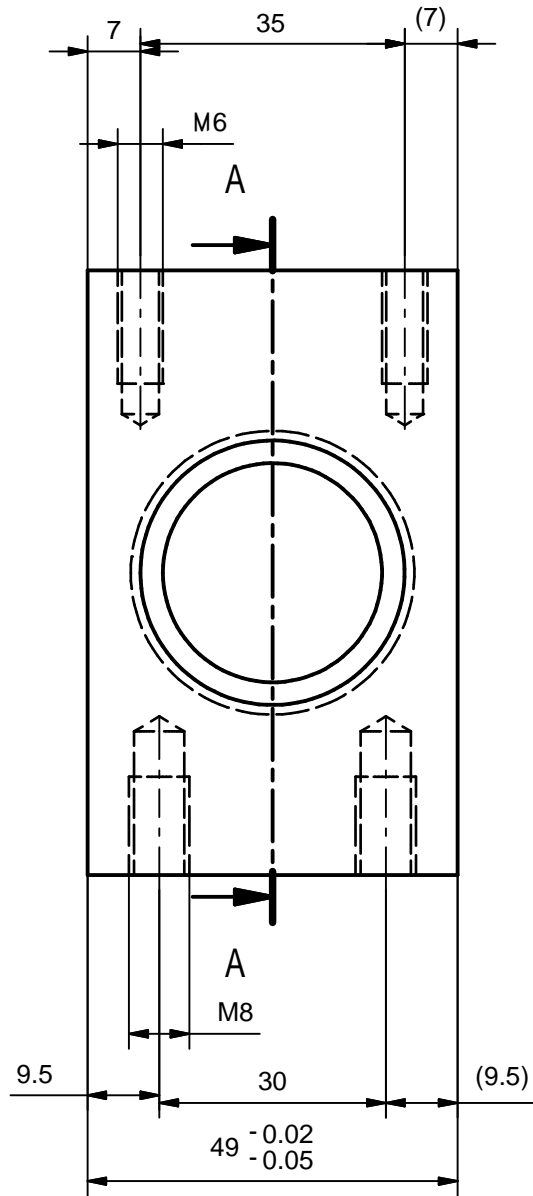
6 ∇_{N7} / (∇_{N6})



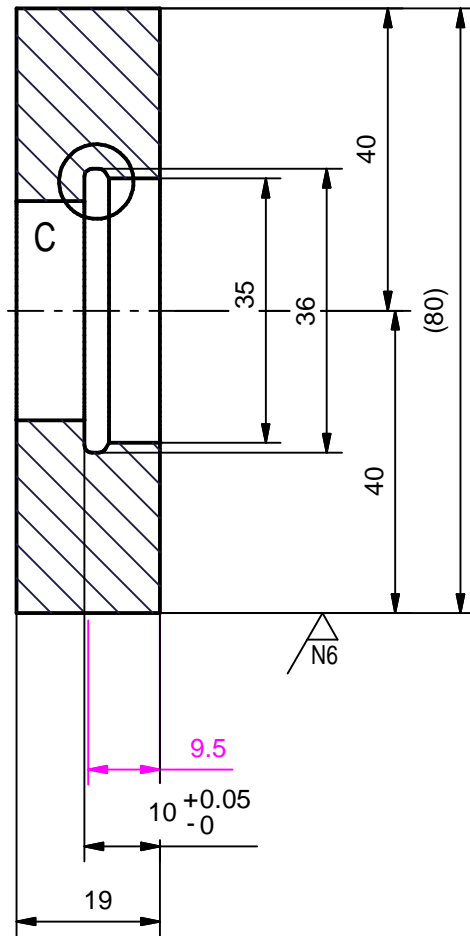
Stückliste			
OBJEKT	ANZAHL	Benennung	Material
6	1	Pleuel-Oberteil	St 37-2
Änd:	a		Konstrukteur: 18.12.2002 Kontrolliert: Genehmigt: Freigegeben: Kostenstelle: Ersatz für: Ersetzt von:
	b		
	c		
	d		
Allgemeintoleranzen ISO 2768 - m		Format: A4	SCSK Masstab: 2:1 Anzahl Blatt: 1 Blatt-Nr.: 1
Firma: SCSK-Tec		Zeichnungstitel: Handpumpe	Dateiname: 01-03-006

8 $\nabla N8$ / ($\nabla N6$)

C (5:1) $\nabla N7$



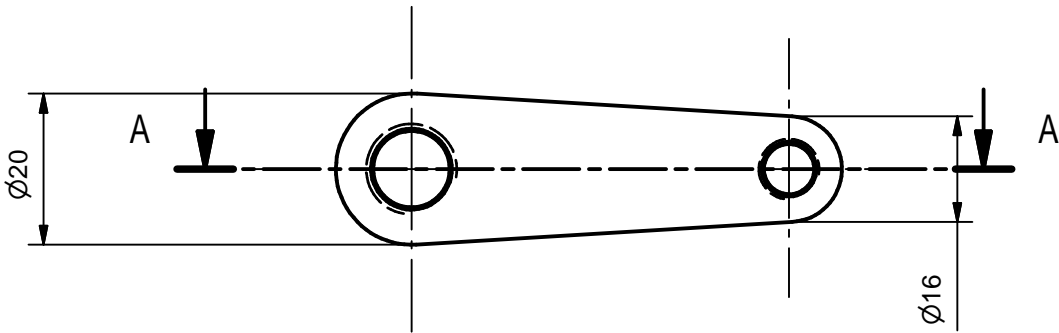
A-A (1:1)



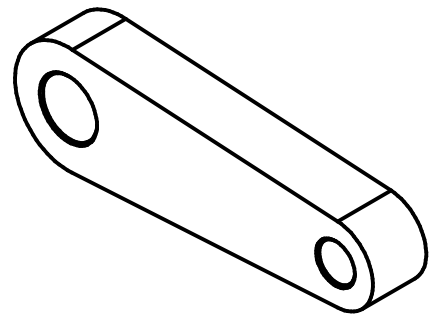
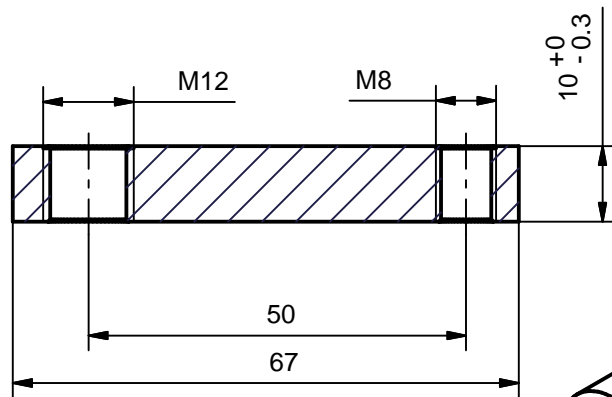
Einmal wie gezeichnet fertigen,
einmal spiegelverkehrt fertigen

Stückliste			
OBJEKT	ANZAHL	Benennung	Material
1	1	Lagerbock	St 37-2
Änd:	a		Konstrukteur: 11.12.2002 Kontrolliert: Genehmigt: Freigegeben:
	b		
	c		
	d		
Allgemeintoleranzen ISO 2768 - m		Format: A4	Kostenstelle: Ersatz für: Ersetzt von:
Firma: SCSK-Tec		Zeichnungstitel: Handpumpe	Dateiname: 01-03-008 Anzahl Blatt: 1 Blatt-Nr.: 1

10

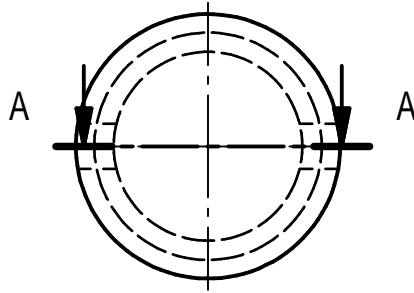


A-A (1:1)

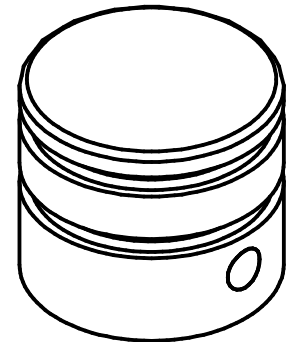
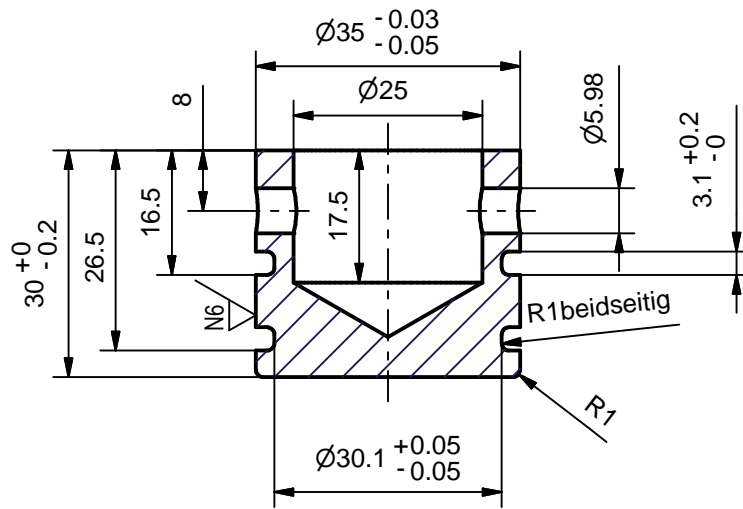


Stückliste								
OBJEKT	ANZAHL	Benennung		Material				
1	1	Kurbelarm		RSt 37-2				
Änd:	a		Änd:	e	Konstrukteur:	04.12.2002	SCSK	
	b			f	Kontrolliert:			
	c			g	Genehmigt:			
	d			h	Freigegeben:			
Allgemeintoleranzen ISO 2768 - m		Format: A4		Kostenstelle:		Anzahl Blatt		Blatt-Nr.
				Ersatz für:		1	1	
Firma: SCKS-Tec		Zeichnungstitel: Handpumpe				Dateiname: 01-03-010		

4 ∇ N7 / (∇ N6 /)

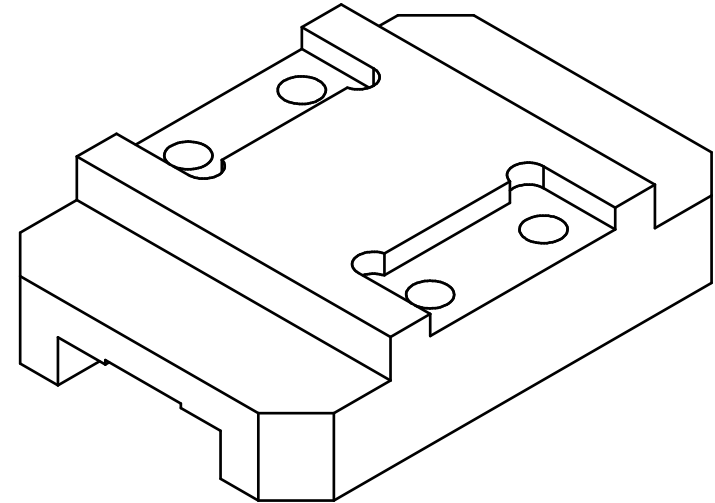
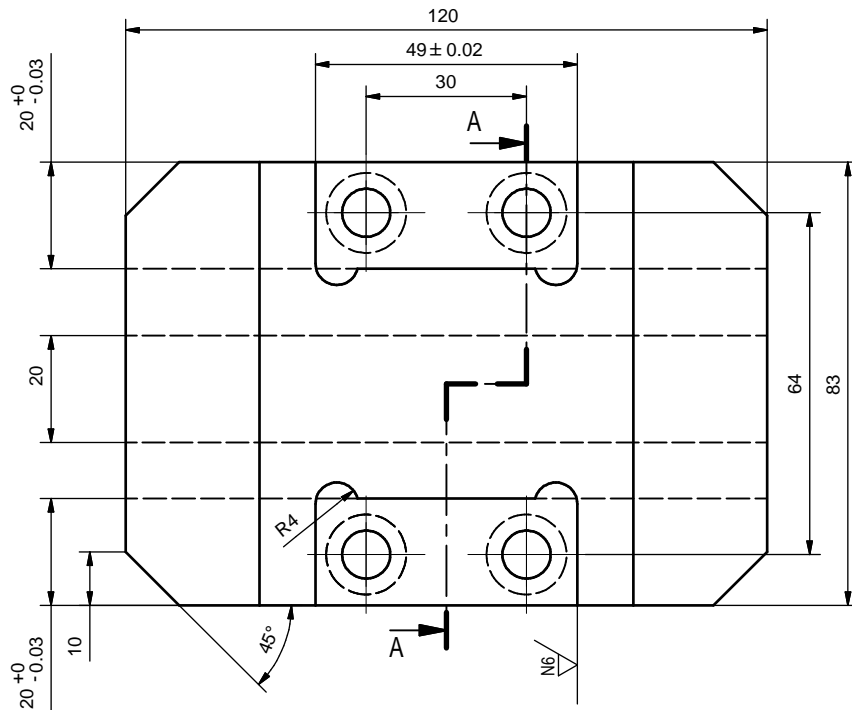
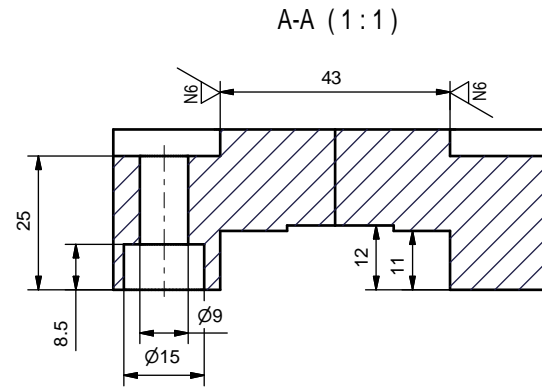
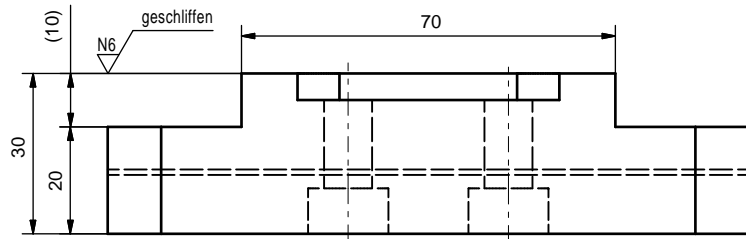


A-A (1:1)



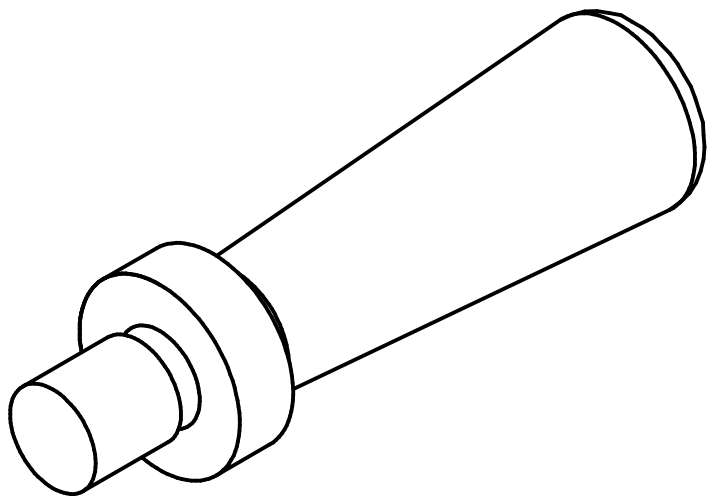
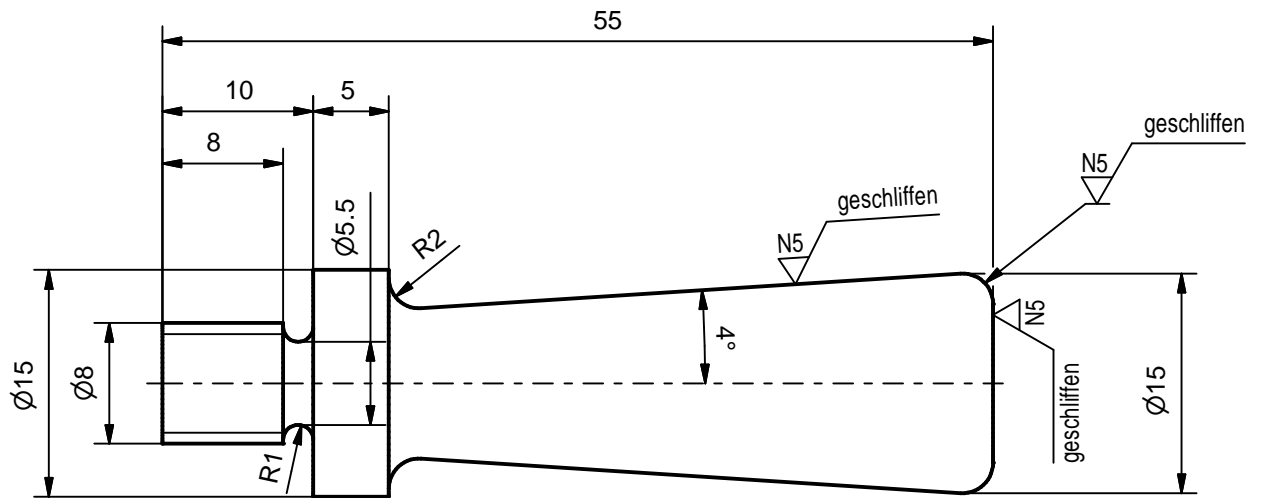
Stückliste							
OBJEKT	ANZAHL	Benennung			Material		
1	1	Kolben			Decoltal-500		
Änd:	a		Änd:	e	Konstrukteur:	04.12.2002	SCSK
	b			f	Kontrolliert:		
	c			g	Genehmigt:		
	d			h	Freigegeben:		
Allgemeintoleranzen ISO 2768 - m		Format: A4			Kostenstelle:		Anzahl Blatt 1
Firma: SCKS-Tec		Zeichnungstitel: Handpumpe			Dateiname: 01-03-004		
					Ersatz für:		Blatt-Nr. 1
					Ersetzt von:		

9 ∇ N7 / (∇ N6 / ∇ N6 / ∇ geschliffen)



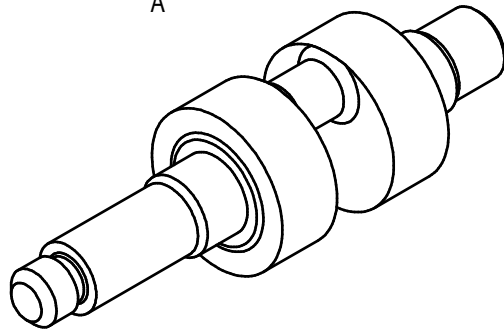
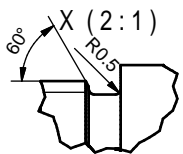
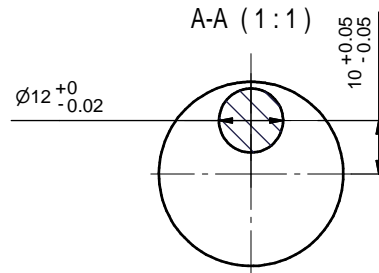
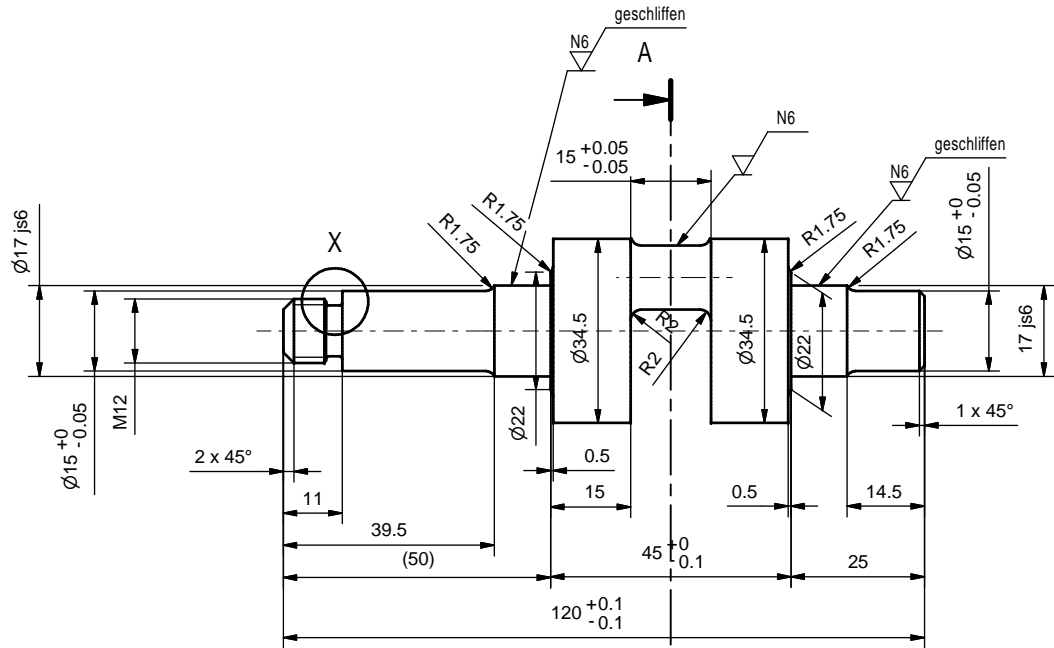
OBJEKT		ANZAHL	Benennung		Material			
1		1	Grundplatte		St 37-2			
Änd:	a		Änd:	e	Konstrukteur:	18.12.2002	SCSK	Masstab 1:1
	b			f	Kontrolliert:			
	c			g	Genehmigt:			
	d			h	Freigegeben:			
Allgemeintoleranzen ISO 2768 - m			Format: A3		Kostenstelle:		Anzahl Blatt 1	Blatt-Nr. 1
Firma: SCSK-Tec			Zeichnungstitel: Handpumpe			Dateiname: 01-03-009		
			Ersatz für:		Ersetzt von:			

11 ∇_{N8} / (∇_{N5}) geschliffen



Stückliste			
OBJEKT	ANZAHL	Benennung	Material
1	1	Griff	IN-HOF-BS
Änd:	a		
	b		
	c		
	d		
Änd:	e		
	f		
	g		
	h		
Allgemeintoleranzen ISO 2768 - m		Format: A4	Konstruktur: 18.12.2002
			SCSK
			Kostenstelle:
			Ersatz für:
			Ersetzt von:
			Anzahl Blatt
			Blatt-Nr.
Firma: SCSK-Tec		Zeichnungstitel: Handpumpe	Dateiname: 01-03-011
			1
			1

1 ∇_{N8} / (∇_{N6} / ∇_{N6}) *geschliffen*



Alle nicht tol. Masse $\pm 0,1$
 Alle Kanten $0,3 \times 45^\circ$ gebrochen

Stückliste							
OBJEKT	ANZAHL	Benennung		Material			
1	1	Exzenterwelle		9SMnPb28			
Änd:	a		Änd:	e	Konstrukteur: 04.12.2002	SCKS	Masstab 1:1
	b			f	Kontrolliert:		
	c			g	Genehmigt:		
	d			h	Freigegeben:		
Allgemeintoleranzen ISO 2768 - m			Format: A3		Kostenstelle:		
			Ersatz für:			Anzahl Blatt 1	
Firma: SCSK-Tec			Zeichnungstitel: Handpumpe			Dateiname: 01-03-001	